



BAUELEMENTE

STAR *Line*

Das bezahlbare Premiumfenster



WWW.LUH-BAUELEMENTE.DE

Lieber Fensterinteressent,

bevor Sie sich mit dem Thema Fenster weiter befassen, gestatten Sie mir bitte ein paar Worte im Allgemeinen und insbesondere zu diesem Prospekt.

Sie wollen renovieren, bzw. neu bauen und suchen Fenster (ist ja auch logisch, sonst würden Sie diesen Flyer nicht in Ihren Händen halten...). Nun gibt es verschiedene Wege, wie Sie die Sache angehen können:

Möglichkeit A:

Sie holen sich verschiedene Angebote ein und vergleichen sie (vorweg schon mal : „viel Glück“, denn wenn Sie nicht aus der Fensterbranche oder sogar Schreiner sind, wird das wohl ein schwieriges Unterfangen) ...Sie werden überrascht sein, wie viel sogenannte Experten es gibt, die „Ahnung haben“ ...

Möglichkeit B:

Sie glauben irgendeinem Verkäufer (da gibt es übrigens sehr „Nette“ unter den Kollegen...), vertrauen diesem und kaufen die Fenster dort (da kann ich nur sagen: wenn er hält, was er verspricht und auch genau das liefert, was SIE (!) auch wollen... und das alles auch noch zum vereinbarten **Festpreis: GLÜCKWUNSCH!!!** ...dann haben Sie alles richtig gemacht). Aber nur, wenn auch tatsächlich alles **richtig montiert** wird... Dazu aber mehr auf der letzten Seite.

Möglichkeit C:

Sie hören auf die Empfehlung eines Freundes oder Bekannten, der schon mal Fenster von einer entsprechenden Firma erhalten hat. Und wenn dieser dann auch noch begeistert ist, gibt es nur einen vernünftigen Ratschlag: **KAUFEN SIE DORT!** (Kleine Werbung in eigener Sache: Wir haben einigen unserer Kunden ein freundliches Bild entlocken können und dieses jeweils auf unserer Homepage verewigt. Schauen Sie ruhig mal rein – vielleicht kennen Sie ja den einen oder anderen).

Sollte jedoch keine dieser Möglichkeiten für Sie in Betracht kommen, dann halten Sie jetzt genau den passenden Prospekt in Ihren Händen, denn hier wurde auf „Hochglanz“ und Werbesprüche wie: „Ach wie toll ist doch unser Fenster“ verzichtet... Hier zählen einzig und allein **die 4 wichtigsten Fakten** für Sie als Kunde:

1. **Welchen Wärmedämmwert bringt das Fenster?**
2. **Wer montiert mir die Fenster?** (Und dann auch noch **richtig**)
3. **Wie lange habe ich Garantie?**
4. **Und zu guter Letzt: Was kostet das Ganze?** (Eine nicht ganz unerhebliche Frage!)

Aus genau diesen Gründen sehen Sie auf der nächsten Seite eine Zusammenfassung der wichtigsten Anforderungen, die heute ein Fenster erfüllen sollte – zugegebenermaßen haben wir es hier etwas übertrieben.

Bei unserem **STAR** ist übrigens alles **serienmäßig!** Also erwarten Sie bitte keine hochglänzenden Produktbilder mit schlaun Werbesprüchen, wir bieten Ihnen einfach nur die **wichtigsten Fakten – aufs Wesentliche reduziert.**

Und eines kann ich Ihnen noch versprechen – das Beste kommt zum Schluss: Sie werden überrascht sein, zu welchem **unschlagbar günstigen Preis** Ihnen diese umfangreiche Serienausstattung angeboten wird!

Ich wünsche Ihnen noch eine gute Zeit und Erfolg bei Ihrem Vorhaben...

Herzlichst Ihr



Markus Luh
Gründer und Inhaber von Luh Bauelemente



STAR^{One}

Das bezahlbare Premiumfenster

Eines der wärmsten Fenster überhaupt



STAR^{One} Iglo Energy Classic



STAR^{One} Iglo Energy

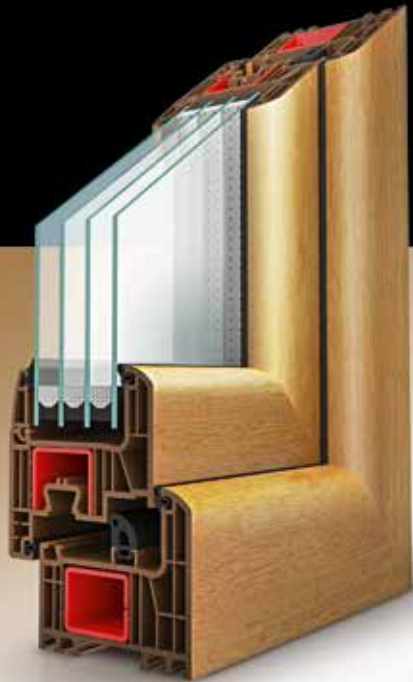
Die serienmäßige Ausstattung

- 7-Kammer-SYSTEM
- Bautiefe vom Rahmen und Flügel: 82 mm
- Ansichtsbreite vom Rahmen und Flügel: 123 mm
- Generelle Stahlverstärkung
- Die auf dem Markt modernsten Beschläge von MACO MULTI MATIC KS: Silber-Lookbeschichtung für ideale Ästhetik und 3-dimensional verstellbar!
- 2 Sicherheitspilzzapfen
- Fehlbedienungssperre (gegen ungewolltes Aushängen des Flügels)
- Flügelheber für fließende Leichtgängigkeit – auch bei großen Flügeln
- 3 Dichtungen (2 außenliegende Anschlagdichtungen, sowie eine völlig neuartige **geschäumte** und patentierte Mitteldichtung aus EPDM, die den besten Thermoisolationswert gewährleistet)
- 3-fach Verglasung: $U_g = 0,5 \text{ Wm}^2\text{K}$ mit warmer Kante! 4/18 (AR) / 4/18 (AR) / 4
- Überdurchschnittlicher Spitzendämmwert von $U_w : 0,8!$
- Garantie: 5 Jahre

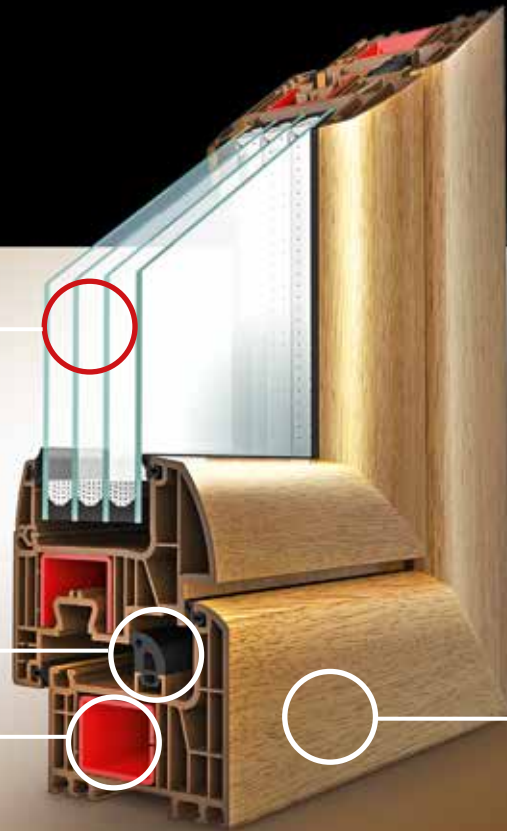
WWW.LUH-BAUELEMENTE.DE

Optionale Ausstattung

STAR Iglo Energy Classic



STAR Iglo Energy



Es besteht die Möglichkeit, optional Scheiben der neuen Generation mit Niedrigenergiebeschichtung, Kryptonfüllung und Dreikammeraufbau einzusetzen, mit einem Ug-Wert von $0,3 \text{ W}/(\text{m}^2\text{K})$. Erweiterte Verglasungskammer (Verglasung bis 48 mm). Außerdem erhältlich: eine große Auswahl von verschiedenen Scheiben – abhängig von Ihrem Bedürfnis nach Sicherheit, Sonnenschutz, Schallschutz, sowie Ornament- und Einbruchsicherheitsscheiben.

Ein innovatives Mitteldichtungssystem durch Einsatz von geschäumtem EPDM gewährleistet höchste Energieersparnis und der Wärmedurchlässigkeitskoeffizient beträgt $0,6 \text{ W}/(\text{m}^2\text{K})$. Diese innovative Lösung ist exklusiv bei diesem System erhältlich. Zusätzlich ist das Fenster standardmäßig mit einem 5-Kammer-Fensterbankanschluss ausgestattet, mit interner Dichtung zur besseren Abdichtung des Fensters und der Fensterbank.

Großer Rahmen mit Stahlverstärkung oder auch optional mit Glasfaserverstärkung gewährleistet hervorragende Festigkeit und Statik.

Die Beschläge MACO MULTI MATIC KS sind in der Standardausführung ausgestattet mit einer Fehlbedienungssperre und einem Flügelheber, der dafür sorgt, dass der Flügel in die richtige Lage gebracht wird und sogar sehr schwere Flügel leicht zu schließen sind. Optional sind zusätzlich Sicherheitsbeschläge erhältlich bis RC-2-N.

Fenster mit 7-Kammer-GL-System und einer Einbautiefe von 82 mm tragen beträchtlich zur Einsparung von Energie bei. Eine optimale Anzahl und Größe der Kammern garantiert beste Parameter für die Wärmedurchlässigkeit. Außerdem sind Ihren Farbwünschen fast keine Grenzen gesetzt. Eine umfangreiche Farbskala mit 29 Renolitfolien finden Sie auf der nächsten Seite.

Treffen Sie Ihre Farbwahl



weiß FX
Renolit 915205168



cremeweiß FX
Renolit 1137905



grau
Renolit 715505



anthrazitgrau
Renolit 1701605



brillantblau
Renolit 1500705



stahlblau
Renolit 1515005



smaragdgrün
Renolit 611005



dunkelgrün
Renolit 612505



schwarzbraun
Renolit 851805



dunkelrot
Renolit 308105



braun maron
Renolit 809905



schokobraun
Renolit 887505



moosgrün
Renolit 1600505



eiche natur
Renolit 3118076



eiche hell
Renolit 2052090



oregon
Renolit 2115008



streifen douglasie
Renolit 3152009



golden oak
Renolit 2178001



mahagoni
Renolit 2097013



nussbaum
Renolit 2178007



eiche dunkel
Renolit 2052089



macore
Renolit 3162002



shogun AF
Renolit 49198



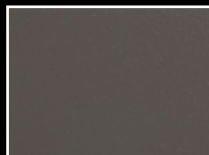
winchester XA
Renolit 49240015



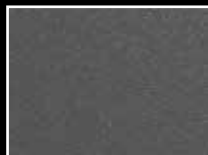
quarzgrau
Renolit 703905



basaltgrau
Renolit 701205



quarzgrau
Renolit 703905-083



basaltgrau
Renolit 701205-083



anthrazit
Renolit 701605-083
(glatt)



gebürstetes
Aluminium
Renolit 1298 702-195

...und nun noch einige Tipps



...damit Sie lange Freude durch und mit Ihren neuen Fenstern haben.

Das Wichtigste ist das richtige Lüften bei neuen Fenstern

Ein wesentliches Charakteristikum alter Fenster ist ihre Undichtheit, die in der kühlen Jahreszeit in vielen Altbauten zu hohen Wärmeverlusten und zu erhöhtem Heizenergieverbrauch führt.

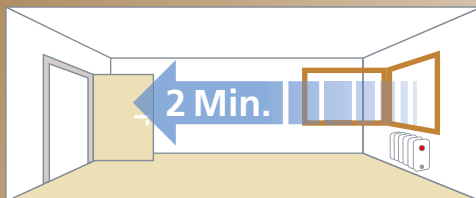
Im Gegensatz zu früher eingebauten Fenstern sind die neuen Fenster im geschlossenen Zustand **dicht**. Für die Luftdichtheit ist es unerheblich, ob Fenster mit 2 oder 3 Scheiben ausgestattet und gut oder schlecht gedämmt sind. Gut schließende und dichte Fenster verbessern aber zusätzlich den Wärmeschutz als auch den Schallschutz. Energiesparfenster mit 3-fach-Verglasung bieten jedoch neben einem deutlich geringeren Energieverbrauch auch große Vorteile für den Wohnkomfort, wie z. B. höhere Scheibentemperaturen und einen besseren Schallschutz.

Für Behaglichkeit und gesundes Wohnen ist allerdings ein ausreichender Luftaustausch nötig. Wird die Luft nicht oder zu selten ausgetauscht, kann verbrauchte und feuchte Innenluft zu Tauwasser- und Schimmelbildung führen!

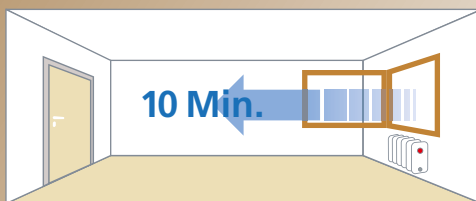
Also kleiner Tipp am Rande: **Lüften Sie regelmäßig!**

Empfohlenes Raumklima

Raum	empf. Temperatur	rel. Luftfeuchte
Wohnzimmer	20-23 °C	46%
Schlafzimmer	17-20 °C	55%
Küche	17-20 °C	53%
Bad	20-23 °C	46%
WC	16-19 °C	59%
Flur/Treppenhaus	15-16 °C	66%



Querlüftung
Kurzzeitiges und vollständiges Öffnen der Fenster und Türen in einem Raum („Durchzug“). In den Wintermonaten Querlüftung 3-4 mal täglich.



Stoßlüftung
Kurzzeitiges und vollständiges Öffnen der Fenster in einem Raum. In den Wintermonaten Stoßlüftung 3-4 mal täglich.



Kipplüftung
Unnötige Wärmeverluste durch ausgekühlte Fensterleibungen.

8 wertvolle Lüftungs-Tipps

1. Auch bei Abwesenheit die Heizung nie ganz ausstellen. Ständiges Auskühlen und Wiederaufheizen ist teurer als eine abgesenkte Durchschnittstemperatur.
2. Behalten Sie die Feuchtigkeit mit einem Hygrometer im Blick: Die Luftfeuchtigkeit sollte zwischen 35% und 60% liegen.
3. Innentüren von unterschiedlich beheizten Räumen geschlossen halten.
4. Nicht von einem Zimmer ins andere, sondern immer nach draußen lüften.
5. Große Mengen an Wasserdampf (z. B. Kochen oder Baden) sofort nach draußen ablüften. Die Zimmertüren geschlossen halten, damit sich der Wasserdampf nicht in den übrigen Räumen verteilt.
6. Falls Wäsche in der Wohnung getrocknet werden muss, sollte öfter gelüftet werden.
7. Große Schränke circa 5 cm von Außenwänden wegstellen.
8. Besonders bei neuen Fenstern häufiger lüften.

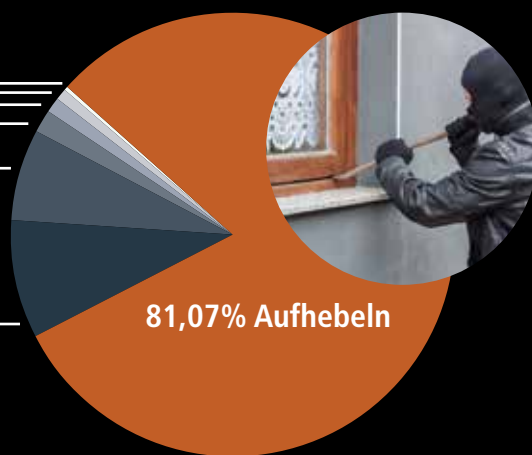
...dann wäre da noch das Thema **Sicherheit**



Schützen Sie, was Ihnen wichtig ist!...

Einstiegsmethoden der Täter

- 0,21% Glas schneiden/Rahmen durchbohren
- 0,70% Aufbrechen mit körperlicher Gewalt
- 1,30% Glas einschlagen, Einstiegsöffnung schaffen
- 1,58% Fenster/Tür steht offen
- 6,71% Glas einschlagen/ durchgreifen/entriegeln
- 8,61% Fenster/ Tür nur gekippt



Einbruchschutz vom Kellerfenster bis zur Terrassentür

Rund 80% der Einbrüche erfolgen über das Aufhebeln des Fensters oder der Fenstertür und ca. 6% der Täter schlagen die Scheibe ein kleines Stück ein, um den Fenstergriff zu betätigen (weniger als 2% der Einbrecher schlagen die ganze Scheibe ein).

Pilzkopfzapfen – Aufschraubsicherungen – abschließbarer Fenstergriff



Mit Pilzkopfzapfen statt Rollzapfen im Fensterbeschlag kann man den Tätern das Aufhebeln so schwer machen, dass sie regelmäßig den Einbruchversuch abbrechen.



Über die Verwendung von Einbruch hemmender Verglasung und/oder einem abschließbaren Fenstergriff kann man den Glasdurchgriff und die Entriegelung des Fensters von innen verhindern.

Neubau – Austausch – Nachrüstung

Bei einer Neubauplanung sollten Sie von vornherein Sicherheitsfenster mit einbeziehen. Auch bei einer Renovierung bietet sich der Austausch vorhandener Fenster gegen Sicherheitsfenster an.

Die Empfehlung: Neue Fenster mit Einbruchschutz RC-2-N

Die Verglasung macht einen erheblichen Teil des Fensterpreises aus, insbesondere dann, wenn Einbruchschutz und Wärmeschutz kombiniert werden sollen.

Da die meisten Einbrecher sehr selten das Glas angreifen, sollte man überlegen, auf die einbruch hemmende Verglasung zu verzichten. Die Widerstandsklasse RC-2-N bietet Fenster mit Pilzkopfzapfen-Beschlägen, einem abschließbaren Fenstergriff und Standardglas.

RC-2-N-Fenster werden übrigens von der Polizei empfohlen, wenn kein direkter Angriff auf die eingesetzte Verglasung zu erwarten ist.

Für obere Geschosse: RC-1-N-Fenster

Die Widerstandsklasse RC-1-N ist empfehlenswert als Grundsicherung für Fenster in oberen Geschossen, wenn der Einbrecher das Fenster nur mit einer Leiter, Mülltonne o. Ä. erreichen könnte und es keine Standfläche gibt.

Bitte beachten Sie: Für leicht erreichbare Fenster und Fenstertüren (insbesondere im Erdgeschoss) reicht diese Widerstandsklasse nicht aus!

Welche Widerstandsklasse nun genau für Sie die richtige ist, können Sie am besten in einem persönlichen Gespräch mit uns klären. **Wir beraten Sie gern.**



Zu guter Letzt

...und nun das eingangs versprochene Schlusswort:

Wenn Sie sich (in welcher Form auch immer) für ein Fenster „X“ entschieden haben, bleibt immer noch die Frage: **„WER MONTIERT MIR DAS DING EIGENTLICH? .. und vor allen Dingen auch noch richtig?!“** Diese Frage ist absolut berechtigt, denn – entschuldigen Sie den ungewöhnlichen Vergleich – was nützt mir der beste Fernseher, wenn er keinen Empfang hat...?! Ich will damit nur sagen, dass ein Produkt – in diesem Fall ein Fenster – nur so gut ist und Ihren Erwartungen entsprechen kann – wie es montiert ist. Und das wiederum hängt davon ab: wer es erstens montiert und zweitens: an wen wenden Sie sich, wenn Sie etwas nicht verstehen (während der Montage – oder auch später), bzw. wenn etwas „anders“ läuft, als – SIE ALS KUNDE – es erwartet haben?!

Dazu kann ich persönlich nur Folgendes sagen: Wenn Sie Kunde bei Luh Bauelemente sind: **BITTE RUFEN SIE SOFORT AN! WIR SIND FÜR SIE DA – VERSPROCHEN!** – kein Anrufbeantworter, keine Warteschleifen – sondern echte Menschen! Abschließend lassen Sie mich noch eines „loswerden“: Luh Bauelemente, das sind angestellte Monteure, die mit unseren Produkten „mehr als vertraut“ sind und für die **KUNDEN-ZUFRIEDENHEIT** absolut im Vordergrund steht (KEINE Sub-Unternehmer).

In diesem Sinne... Viel Glück beim Fensterkauf...

Ihr Markus Luh

PS: Wissen Sie eigentlich, dass bei einem neuen Fenster die korrekte Montage ca. 65% der intakten Wirkung ausmacht?

Luh Bauelemente
Am Rübenmorgen 4
35582 Wetzlar-Dutenhofen
Telefon: 06 41- 20 25 18
Telefax: 06 41- 2 96 42
luh-bauelemente@t-online.de

Öffnungszeiten der Ausstellung:
Mo. bis Fr. 10.00 bis 18.00 Uhr
Sa. 10.00 bis 14.00 Uhr
oder nach Vereinbarung

Parkplätze finden Sie auch
an der Gebäuderückseite.



WWW.LUH-BAUELEMENTE.DE